

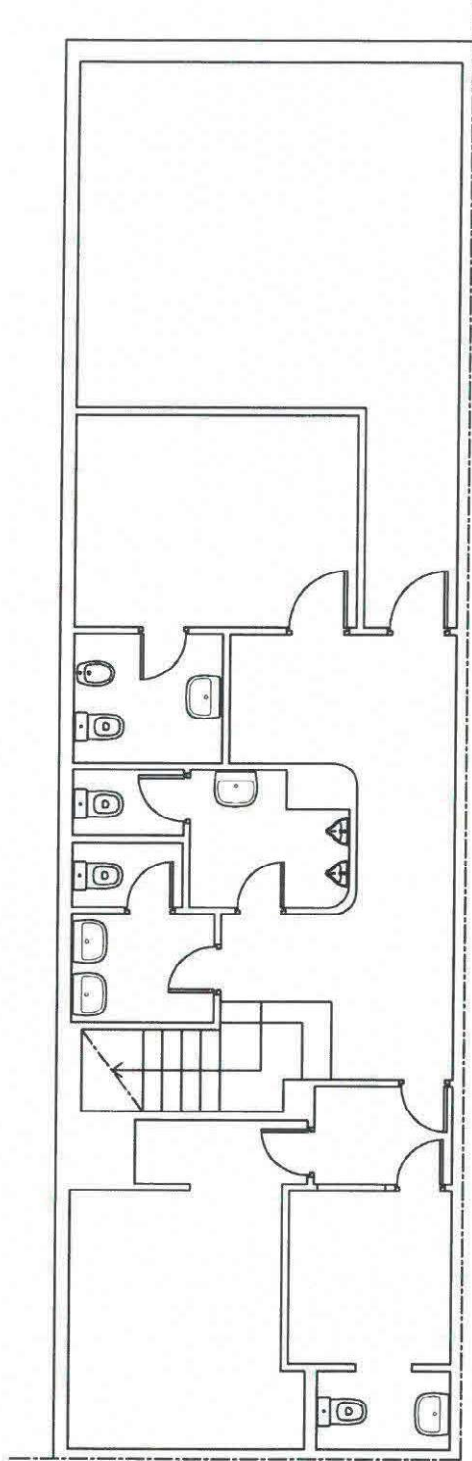
SEGIS A
SERVICIO DE ASISTENCIA TÉCNICA
DEPARTAMENTO DE PROYECTOS

Título: **PLANOS DE LOCALES
PROPIEDAD DE SEGIPSA**

Dirección: **SAN JOSÉ, 24,
ALCORCÓN, MADRID**

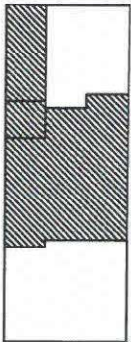
Fecha: **MAYO 2018**
Portal: **2**

Escala: **1/100**
Planta: **BAJA**



C/ BUITRAGO

C/ SAN JOSÉ



 <small>Sociedad Mercantil Simples de Responsabilidad Ilimitada, S.R.L.A.</small> DEPARTAMENTO DE PROYECTOS	Título: PLANOS DE LOCALES PROPIEDAD DE SEGIPSA	Dirección: SAN JOSÉ, 2-4. ALCORCÓN. MADRID	Fecha: MAYO 2018	Escala: 1/100
			Portal: 2	Planta: SÓTANO

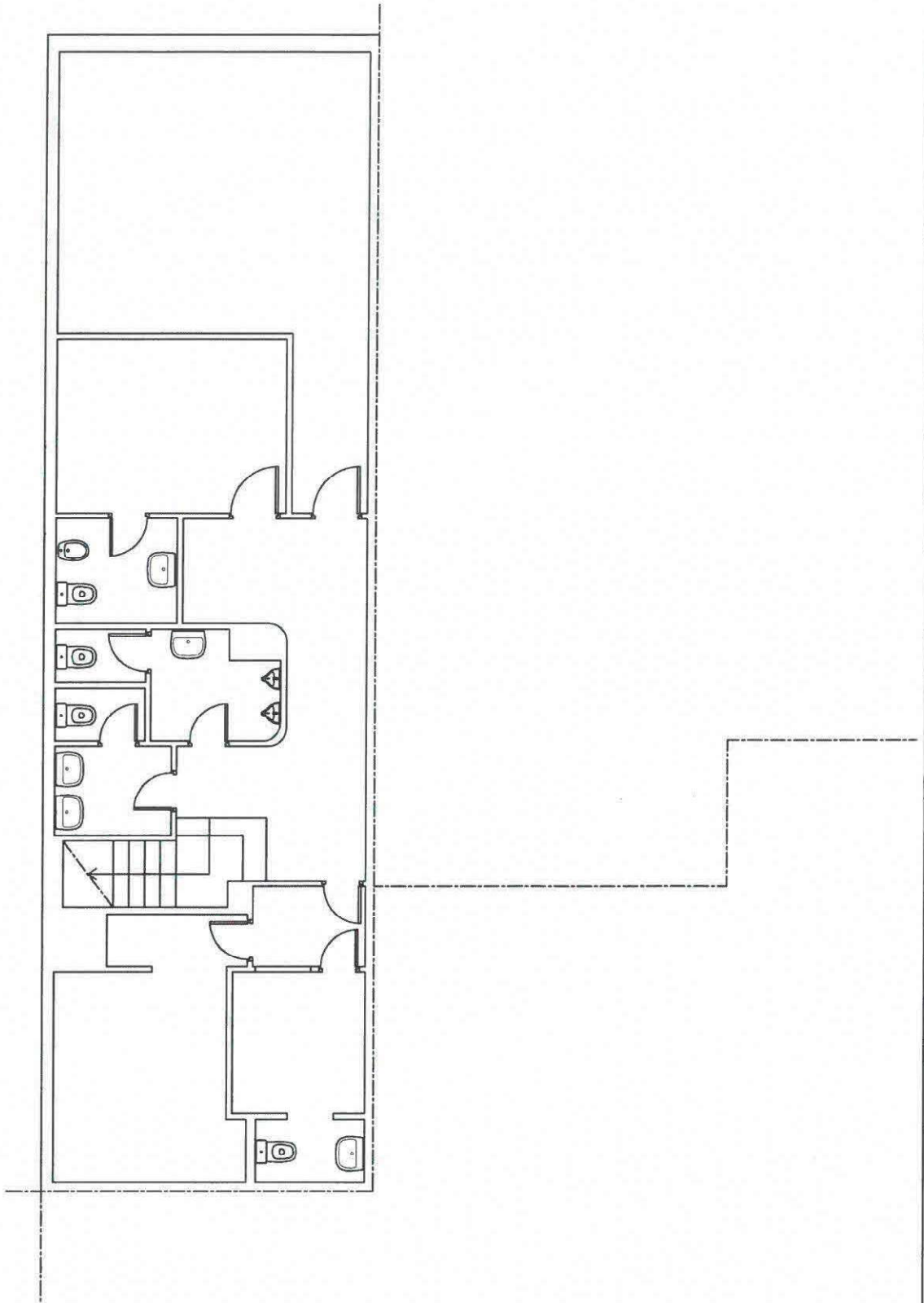
SUPERFICIE CONSTRUIDA	617,22 m ²
PLANTA SÓTANO	113,38 m ²
PLANTA BAJA	308,50 m ²
ENTREPLANTA	195,34 m ²

SUPERFICIE ÚTIL	524,73 m ²
PLANTA SÓTANO	97,04 m ²
PLANTA BAJA	253,52 m ²
ENTREPLANTA	174,17 m ²

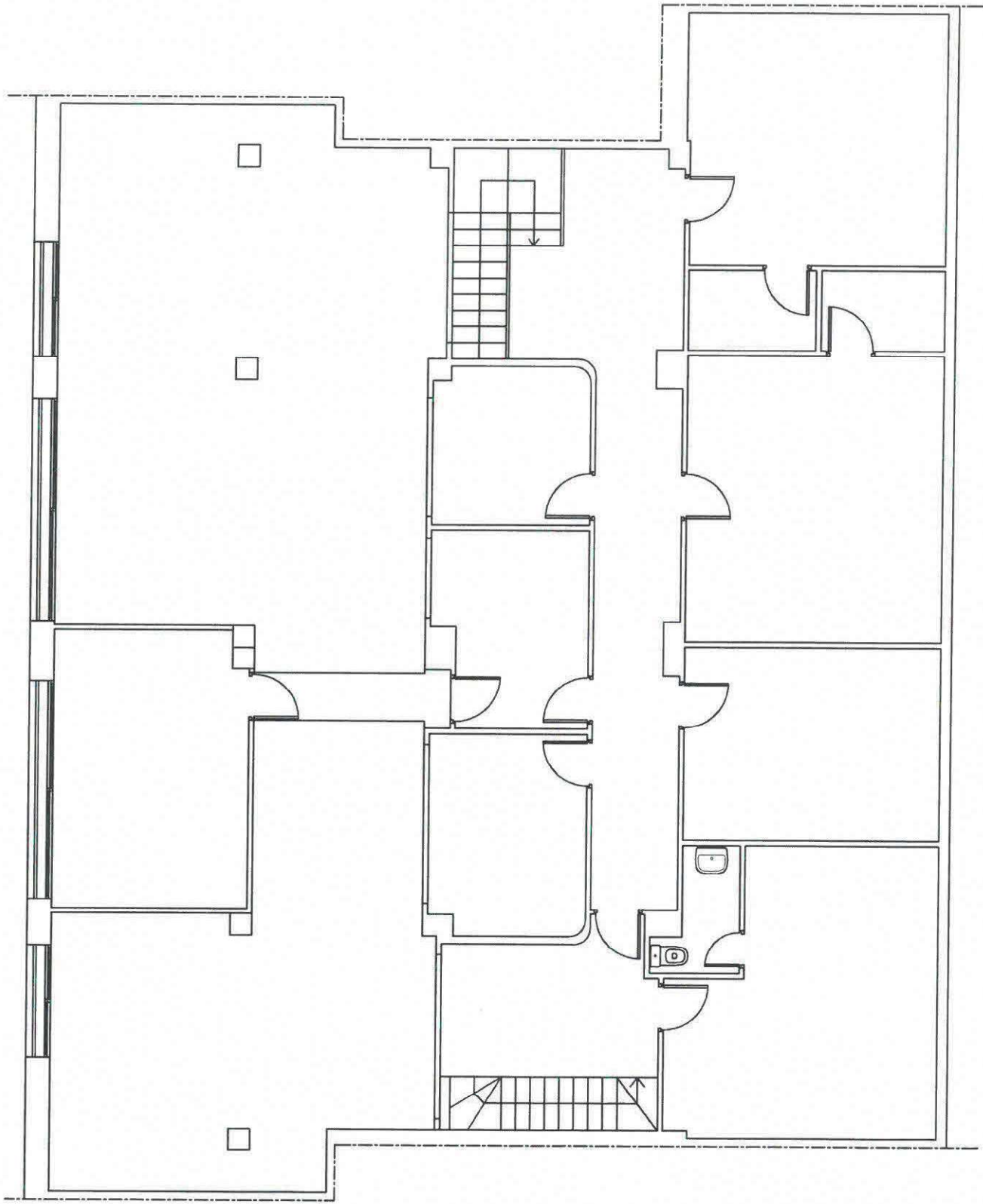
C/ BUITRAGO



C/ SAN JOSÉ



Superficie ÚTIL: 97,04 m²
 Superficie Construida: 113,38 m²



 <small>Sociedad Anónima Española de Gestión Inmobiliaria del Patrimonio, S.P.A.</small> DEPARTAMENTO DE PROYECTOS	Título: PLANOS DE LOCALES PROPIEDAD DE SEGIPSA	Dirección: SAN JOSÉ, 2-4. ALCORCÓN. MADRID	Fecha: MAYO 2018		Escala: 1/100
			Portal: 2	Planta: ENTREPLANTA	