

# ORGANIGRAMA Y FUNCIONES



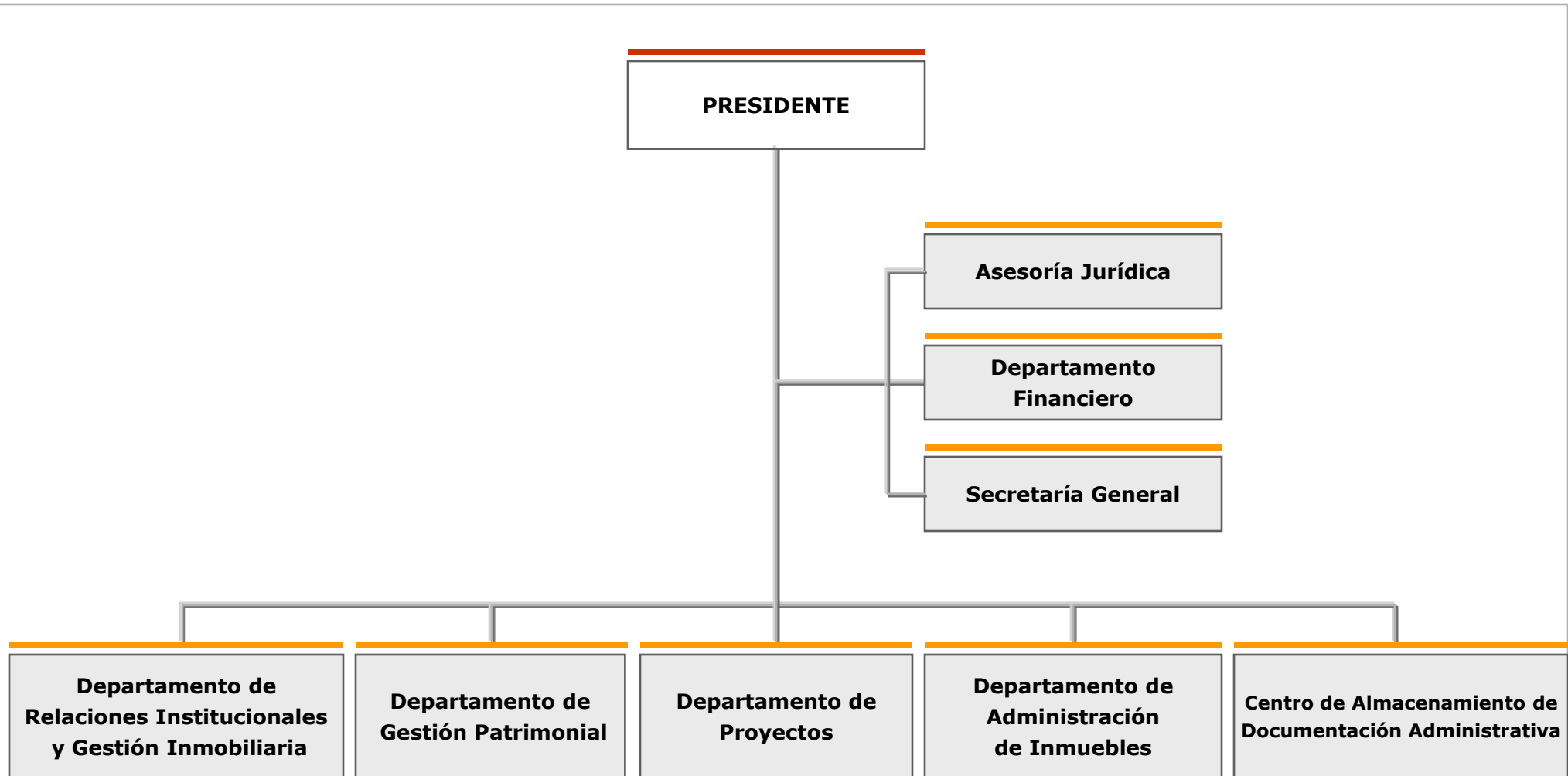
Sociedad Estatal de Gestión Inmobiliaria de Patrimonio, S.A.

29 / 10 / 2008

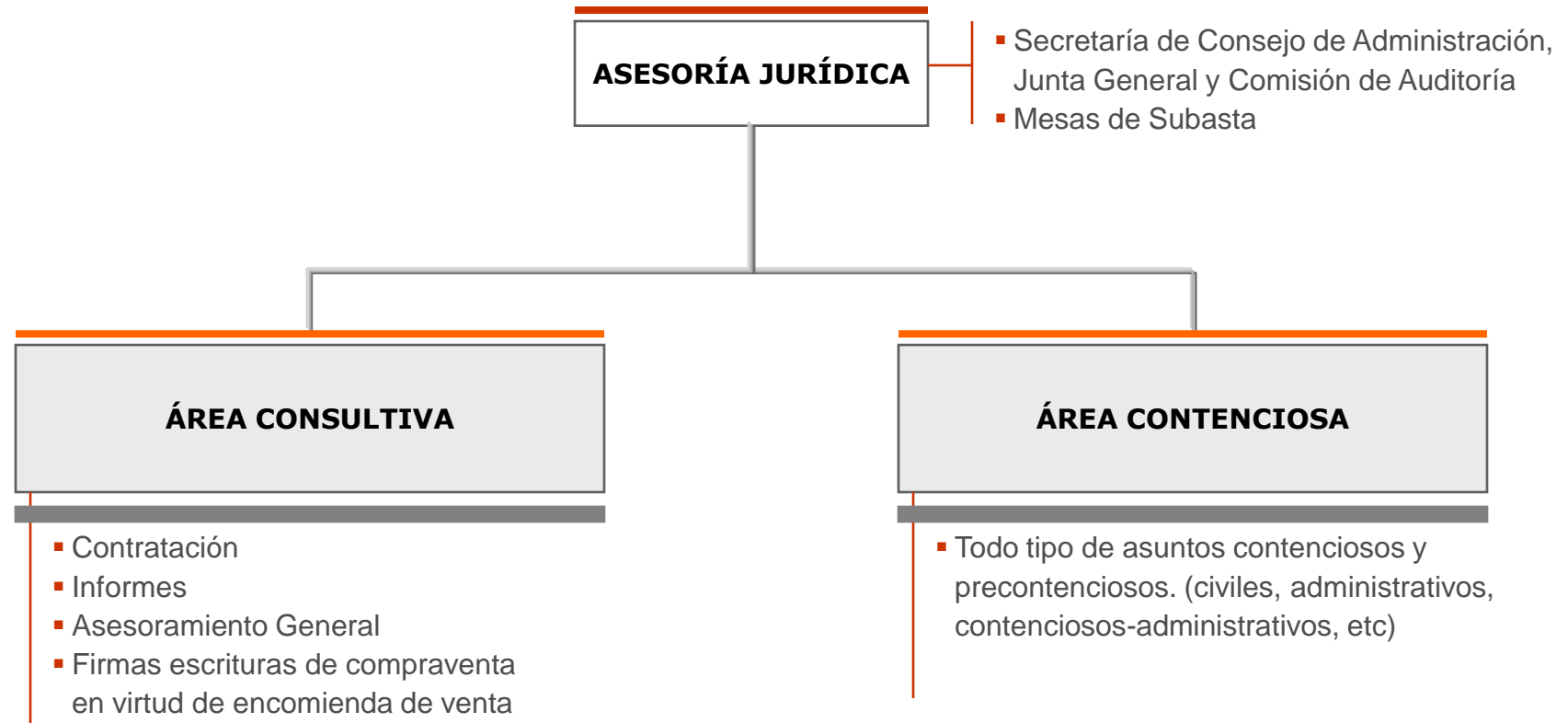
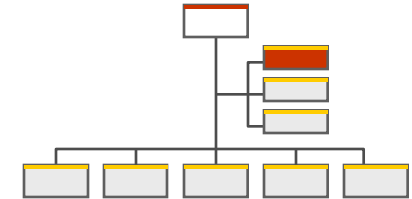
El organigrama y funciones de SEGIPSA fue aprobado por el Consejo de Administración el 25 de mayo de 2005 y modificado parcialmente en los Consejos del 25 de octubre de 2006 y del 29 de octubre de 2008.



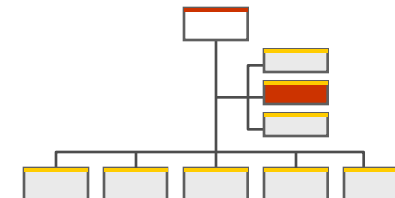
29 / 10 / 2008



29 / 10 / 2008



29 / 10 / 2008



### DEPARTAMENTO FINANCIERO

#### ÁREA DE CONTABILIDAD Y FACTURACIÓN

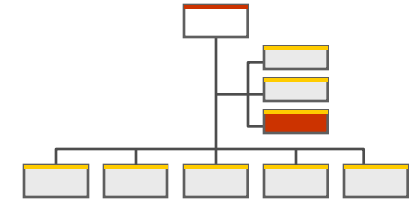
- Contabilidad Financiera
- Contabilidad Analítica
- Facturación

#### ÁREA DE PRESUPUESTOS Y PAGOS

- Planificación y control
- Presupuestos
- Gestión de Tesorería
- Pagos

#### ÁREA DE ADQUISICIÓN Y ENAJENACIÓN DE INMUEBLES

- Gestión y asesoramiento en la búsqueda y adquisición de inmuebles
- Enajenación mediante:
  - Subasta Pública
  - Gestión directa
- Comercialización de existencias



## SECRETARÍA GENERAL

- Revisión y actualización de Procedimientos Internos
- Mantenimiento página Web / intranet
- Recursos Humanos
- Servicios Generales

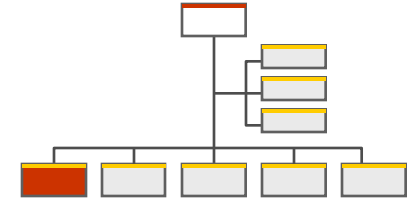
## ÁREA CONTRATACIÓN

- Tramitación expedientes contratación
- Elaboración informes contratación

## ÁREA INFORMÁTICA

- Gestión, mantenimiento y desarrollo aplicaciones
- Asistencia técnica a usuarios

29 / 10 / 2008



### DEPARTAMENTO DE RELACIONES INSTITUCIONALES Y GESTIÓN INMOBILIARIA

- Juntas de Compensación
- Gestión Urbanística

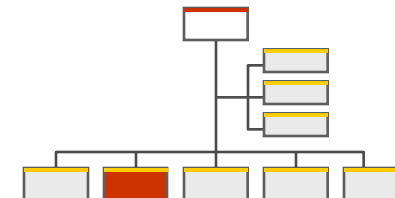
#### ÁREA DE RELACIONES INSTITUCIONALES

- Relaciones institucionales con clientes
- Elaboración, tramitación y seguimiento de encomiendas
- Elaboración y tramitación de tarifas

#### ÁREA DE GESTIÓN DE CONSTRUCCIÓN

- Representación de la propiedad en obra
- Control de procesos constructivos en cuanto: costes, calidad, tiempos
- Coordinación de los intervinientes en obra
- Asesoramiento y apoyo técnico en la preparación y resolución de concursos de obras

29 / 10 / 2008



### DEPARTAMENTO DE GESTIÓN PATRIMONIAL

#### ÁREA DE INVENTARIOS PATRIMONIALES

- Inventario de bienes muebles e inmuebles

#### ÁREA DE INVESTIGACIÓN Y REGULARIZACIÓN DE BIENES

- Investigación patrimonial
- Regularización jurídica, registral y catastral de bienes inmuebles
- Delimitación de propiedad

#### ÁREA DE OPTIMIZACIÓN DE ESPACIOS

- Análisis de necesidades
- Optimización de espacios
- Planes de reubicación

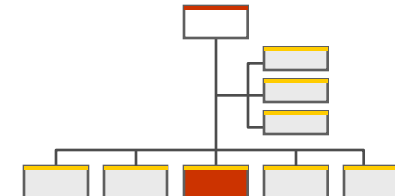
#### ÁREA DE VALORACIONES

- Valoraciones y tasaciones

#### ÁREA DE CATASTRO

- Asistencia a la Dirección General del Catastro en la formación y mantenimiento del catastro inmobiliario

29 / 10 / 2008



### DEPARTAMENTO DE PROYECTOS

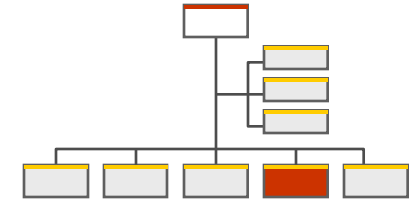
#### ÁREA DE COORDINACIÓN DE PROYECTOS

- Seguimiento y coordinación de proyectos en curso
- Canalización de la información del estado de los proyectos a la Dirección
- Unificación de procedimientos y criterios en la supervisión de proyectos en curso
- Incorporación de sistemas de mejoras de plazos y del nivel técnico

#### ÁREA DE COORDINACIÓN DE OBRAS

- Seguimiento y coordinación de obras en curso
- Canalización de la información del estado de las obras a la Dirección
- Unificación de procedimientos y criterios
- Incorporación de sistemas de mejoras de plazos y del nivel técnico

29 / 10 / 2008



### DEPARTAMENTO DE ADMINISTRACIÓN DE INMUEBLES

#### Unidad Técnica

- Conservación y mantenimiento

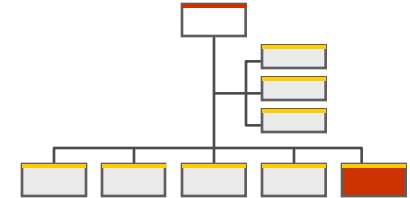
#### ÁREA DE PLANIFICACIÓN Y CONTROL DE INMUEBLES

- Administración integral de inmuebles destinados a oficinas institucionales
- Gestión de arrendamientos
- Vigilancia de inmuebles

#### ÁREA DE ADMINISTRACIÓN DE VIVIENDAS

- Administración integral de inmuebles destinados a viviendas y locales
- Gestión de arrendamientos
- Gestión de morosos

29 / 10 / 2008



### Centro de Almacenamiento de Documentación Administrativa

#### ÁREA DE EXPLOTACIÓN

- Planificación, seguimiento y control de operaciones
- Gestión del almacén
- Verificación y supervisión de inventarios
- Seguimiento de gastos de explotación

#### ÁREA DE LOGÍSTICA

- Organización y planificación de medios de transporte
- Preparación de rutas y cierre de órdenes de transporte
- Gestión de incidencias de Inventario, transportes y entregas

29 / 10 / 2008

29 / 10 / 2008